

Nuovi cespiti in azienda  
diverse modalità di ammortamento  
pianificazione degli investimenti.

*La soluzione:*

**WINLine®**

# GECE

*Gestione cespiti*



*La legge prescrive che i beni presenti in un'azienda devono essere gestiti in maniera corretta. Noi crediamo tuttavia che la gestione cespiti sia qualcosa di più di una necessità imposta dalla legge.*

*Si tratta della base per tutta una serie di decisioni aziendali, come la pianificazione degli investimenti, della liquidità e degli acquisti.*

## **Tutte le informazioni a portata di mano**

Ad una attenta osservazione, la gestione dei cespiti risulta un compito di una certa complessità, in quanto non si occupa solo dell'amministrazione dei beni aziendali, ma punta soprattutto a garantirne una gestione ottimale e senza intoppi.

Il tutto inizia già con l'acquisto del bene. Dopo aver inserito il numero di matricola del nuovo cespite e la sua corretta descrizione, viene indicato il nome del fornitore. Questo può essere già definito nell'anagrafica in contabilità generale oppure viene inserito in WINLine® GECE soltanto per questo singolo cespite.

In ogni caso, sappiamo subito a chi dobbiamo rivolgerci, in caso di manutenzione e riparazioni o per ottenere i pezzi di ricambio; verrà visualizzato il numero di telefono del fornitore e le condizioni di pagamento che ci vengono applicate. Naturalmente, potremo indicare subito anche il numero di serie. Possiamo quindi già lavorare con un certo insieme di informazioni significative per l'azienda.

**MESONIC**  
Business Software

Il passo successivo è rappresentato dall'inserimento dei dati che permettono di effettuare l'ammortamento. Si tratta della data di ingresso del bene, di quella di primo utilizzo, del tipo di immobilizzazione (standard, immobilizzazione finanziaria, terreno, bene di scarso valore), della vita utile e di altre informazioni ancora.

Avviene poi la definizione del tipo di ammortamento previsto per il bene: l'utente può valutare tutte le varie possibilità di eseguire gli ammortamenti come prescritto dalle normative fiscali e civilistiche. Una volta fatta la scelta può passare alla definizione del piano di ammortamento, un'operazione che WINLine® GECE rende molto intuitiva.

Infine, è possibile associare il cespite ad un centro di costo ed inserire in alcuni campi definibili liberamente tutte le altre informazioni rilevanti per l'azienda.

## Costante aggiornamento cespiti

Non solo l'inserimento di nuovi cespiti avviene con una certa facilità, anche la registrazione dei movimenti cespiti viene risolta in maniera semplice.

Per la modifica dei cespiti è prevista un'apposita voce di menu. Inserendo il numero di matricola del cespite, appaiono i valori attuali che potranno essere subito modificati, ad esempio prolungando la vita utile del bene.

Allo stesso modo vi è una voce di menu per la gestione delle dismissioni, in cui vanno indicati la data in cui il bene viene dismesso e l'eventuale ricavo. Nel caso l'azienda preveda subcespiti, sarà possibile operarne i trasferimenti contabili.

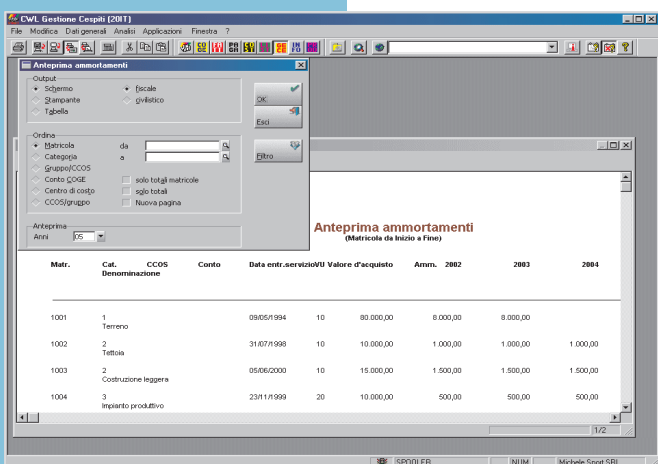
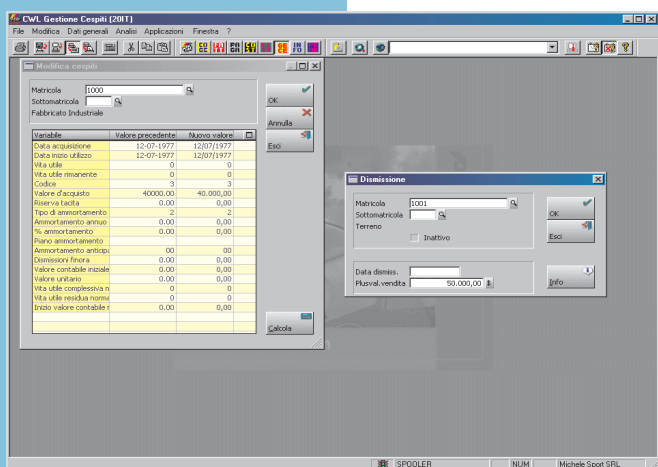
Il programma prevede inoltre apposite voci di menu per la gestione di ammortamenti straordinari e di rivalutazioni. Una migliore visione d'insieme, è prevista mediante la definizione di categorie cespiti. Tutti i movimenti verranno documentati nel giornale cespiti e nei protocolli Audit.

## Le basi per una corretta pianificazione

Come abbiamo ricordato all'inizio, la gestione cespiti rappresenta la base per una serie di decisioni aziendali e per una pianificazione ottimale. Ecco alcune risposte del modulo WINLine® GECE ad alcune domande che emergono frequentemente:

- Quali cespiti andranno sostituiti nei prossimi anni? Basta stampare l'elenco con la vita utile rimanente delle immobilizzazioni.
- Quante quote di ammortamento vanno ancora coperte dagli utili? Il programma permette di avere una proiezione degli ammortamenti per i 20 anni successivi.
- Come viene calcolato il costo di un articolo prodotto con un dato macchinario? L'ammortamento stimato e il calcolo previsionale nella contabilità analitica mostrano automaticamente l'importo esatto.
- Presso quale fornitore dovrà essere acquistato il cespite sostitutivo? I dati relativi ai fornitori definiti nell'anagrafica cespiti e nella COGE sono la base di ogni richiesta di preventivo e di ogni decisione di investimento.

Gli esempi precedenti lo dimostrano: la gestione cespiti è uno strumento insostituibile nel processo decisionale.



## L'integrazione favorisce l'efficienza

Anche all'interno di WINLine® GECE l'integrazione ricopre un ruolo importante. Dalla COGE viene richiamato il conto specifico per l'inserimento del nuovo cespite o quelli su cui verrà registrato l'ammortamento.

I conti per l'ammortamento vengono definiti nei parametri cespiti, cosicché l'operazione verrà automatizzata completamente.

Anche nella contabilità analitica la procedura da seguire risulta semplice. Dopo aver assegnato il cespite ad un centro di costo, viene stabilita la voce di costo da utilizzare. Sia centro di costo che voce di costo sono già definiti in WINLine® COST.

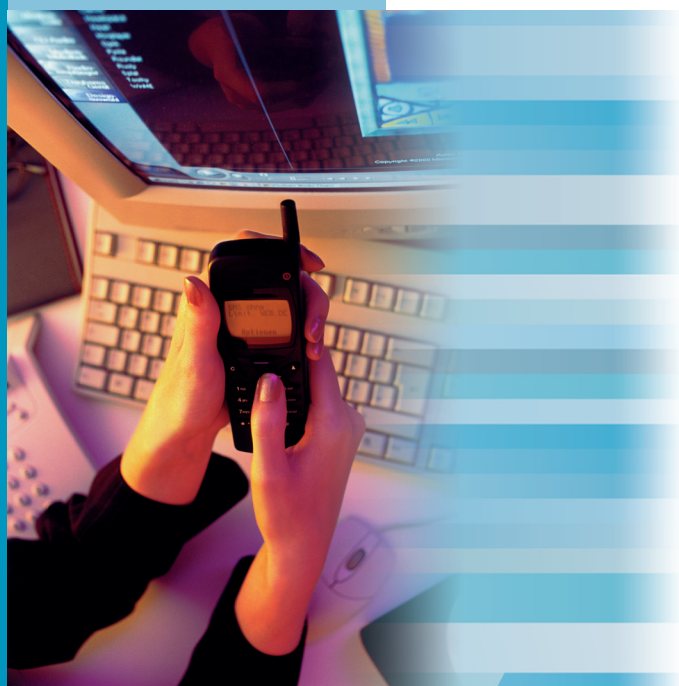
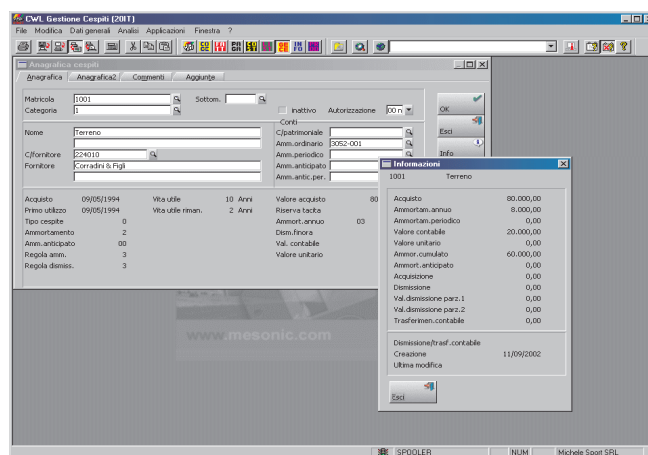
I costi previsti non sempre corrispondono a quelli effettivi e i calcoli fatti ai fini fiscali non sempre sono sensati anche per il calcolo ai fini dei costi aziendali.

La vita utile effettiva del cespite per esempio può superare quella fissata fiscalmente per effettuare l'ammortamento. Forse sarà possibile utilizzare il cespite più a lungo di quanto definito per legge.

Naturalmente in contabilità generale è possibile registrare soltanto i costi effettivi.

In contabilità analitica la somma degli ammortamenti potrà essere maggiore o minore del costo di acquisto in quanto il cespite potrà essere sostituito in futuro con uno nuovo che costerà di meno o di più. Una volta definiti anche questi aspetti, il calcolo degli ammortamenti e dei costi si trasforma in una operazione semplicissima, basta premere un bottone. Il conto fornitore non deve necessariamente essere creato in GECE, esso può essere creato come tutti gli altri in COGE e richiamato da GECE. Tutte le informazioni presenti in COGE restano sempre a disposizione dell'utente.

WINLine® facilita le registrazioni e permette di riutilizzare i dati una volta acquisiti quando richiesto. In una parola, è efficiente.



[www.mesonic.com](http://www.mesonic.com)  
e-mail: [info@mesonic.com](mailto:info@mesonic.com)

## Checklist

La gestione cespiti offre molte più possibilità di quanto si creda.  
Verificate voi stessi:



- Numero di matricola
- Subnumero
- Categorie cespiti
- Conto immobilizzazione in COGE
- Conto fornitore in COGE
- Informazioni fornitore
- Numero di serie
- Data di acquisto
- Immobilizzazioni standard
- Immobilizzazioni finanziarie
- Beni di scarso valore
- Terreni e fabbricati
- Vita utile
- Vita utile rimanente
- Piani di ammortamento
- Ammortamento ordinario
- Ammortamento anticipato
- Ammortamento accelerato
- Centro di costo
- Voce di costo
- Vita utile stimata (per la contabilità analitica)
- Indice di acquisto
- Indice di rimpiazzo
- Preimpostazione di dati anagrafici
- Variazione cespiti
- Dismissioni/Rivalutazioni
- Dismissioni parziali
- Trasferimenti contabili
- Registro cespiti
- Indice cespiti (per la contabilità analitica)
- Scheda contabile cespite/Storico
- Anteprema ammortamenti per 20 anni
- Riserve
- Intervalli di manutenzione
- Elenchi dismissioni e rivalutazioni
- Ammortamento stimato (per la contabilità analitica)

[www.mesonic.com](http://www.mesonic.com)  
e-mail: [info@mesonic.com](mailto:info@mesonic.com)

**MESONIC Italia**  
Via Ausonio 9/A  
I-20123 Milano  
Tel.: +39-02-894 233 60  
Fax: +39-02-832 010 77

**MESONIC Austria**  
Herzog Friedrich-Platz 1  
A-3001 Mauerbach  
Tel.: +43-1-97 0 30-0  
Fax: +43-1-97 0 30-75

**MESONIC Germania**  
Postfach 1563  
D-27378 Scheeßel  
Tel.: +49-4263-93 900  
Fax: +49-4263-86 26

**MESONIC**  
Business Software