

centri di costo  
preventivi e consuntivi  
qual è il mio profitto?  
*La soluzione:*

**WINLine®**

# COST

Contabilità analitica



*Ogni azienda ha una contabilità generale ed una gestione ordini, non sempre un'efficiente analisi dei costi e dei ricavi.*

*Ma è giusto considerare la contabilità analitica quasi come un oggetto di lusso, essendo questa lo strumento più adatto per avere sotto controllo la propria azienda ed i suoi costi?*

## **Inserire i costi è superfluo**

All'inizio sembra che vi sia un grosso lavoro da compiere. I costi vanno riuniti in base alla loro tipologia, suddivisi per competenza ed inseriti nel programma. Chissà se tutto ciò può essere evitato? La risposta è naturalmente: SÌ!!

Infatti i programmi della linea WINLine® sono completamente integrati e quindi la contabilità analitica può essere considerata come un piacevole "effetto collaterale". Per prima cosa, va definita la voce di costo per ogni conto generico; al momento di effettuare le registrazioni in primanota si aprirà automaticamente una finestra per la rilevazione dei costi, per la loro attribuzione alle commesse/progetti ed ai centri costo (naturalmente, i costi potranno essere splittati). Opportuni testi di registrazione permetteranno di non perdere nessuna informazione.

Lo stesso principio è presente anche nella fatturazione. Nell'anagrafica articolo va inserita la commessa di riferimento, la voce di conto è definita tramite il collegamento dell'articolo con il conto di ricavo.

**MESONIC**  
Business Software

Per ogni cliente possono essere definiti un centro di costo o una commessa, che potranno essere modificati per la fattura nel suo complesso oppure per le singole righe articolo a seconda delle esigenze specifiche. Anche in questo caso, una volta effettuata la definizione corretta dei dati anagrafici, la registrazione dei costi avverrà automaticamente.

Per la gestione cespiti vale la medesima procedura. Nell'anagrafica cespiti va inserita la vita utile stimata e la voce di costo corrispondente. Nel caso in cui il costo di rimpiazzo del cespiti risulti maggiore o addirittura minore di quello odierno, sarà possibile indicizzarlo. Sarà poi possibile eseguire l'ammortamento stimato (anche mensilmente, per avere sempre sott'occhio i costi che si vanno a formare) semplicemente attivando un bottone.

Naturalmente anche il programma di contabilità analitica dispone di un programma di registrazione dei costi, ma gli utenti che lo utilizzano sono veramente pochi. Nessuno registra costi se il programma già lo prevede in automatico!

## Analizzare le commesse ed i centri di profitto

Il prezzo degli articoli è calcolato in maniera corretta? È troppo elevato? È possibile abbassarlo in modo da rendere i prodotti più competitivi? Come vengono coperti i costi? E lo svolgimento dei progetti è ottimale dal punto di vista dei costi? Qual è il loro profitto? Ed i reparti aziendali lavorano in base a criteri di economicità? Ecco alcune domande che la direzione aziendale pone al Controlling.

WINLine® COST è un sistema integrato che fornisce gli elementi per le risposte a queste domande. Dopo aver effettuato la rilevazione automatica dei costi nella gestione ordini, nella contabilità generale, nella gestione cespiti, nella produzione, sarà possibile passare alla redazione del Budget. Va definito il piano aziendale per i rapporti commesse/centri di costo e centri di costo/voci di costo per i 12 mesi successivi.

Per il preventivo delle commesse vanno stimate le quote di riparto a costo pieno e a costo parziale, dopodiché sarà già possibile avviare il calcolo del preventivo. I costi correnti possono essere controllati nel giornale e nelle schede centro di costo.

Nella scheda allocazione costi viene visualizzato il risultato di gestione, nel bilancio commesse appare l'utile o la perdita delle commesse e dei progetti. Una volta calcolata automaticamente la scheda allocazione costi sarà possibile passare al consuntivo delle commesse.

In breve, è chiaramente visibile la profondità delle analisi offerta da WINLine® COST. Esse costituiscono la base per tutte le decisioni aziendali sui prodotti e sui reparti.



Allocazione costi

Azienda: Michele Sport SRL  
Cod.az.: 3881  
Versione: Corporate WINLine® Version 7.3 (Build 727)

Periodo: da 1 Maggioro a 12 2002

Costi di costo produttivi

Voce costo	Costi variabili	Costi pieni
Costi specifici	327.367,81	327.367,81
Totale costi specifici	327.367,81	327.367,81

Costi comuni	
400	Consumo materiale ausiliario
400	Consumo gas
400	Consumo elettricità
400	Consumo energia elettrica
500	Silenziosi
550	Costi accessori rifabbricazione
550	Costi accessori dipinti
600	Manzonanze di terzi
610	Spese accessori
620	Spese telecomunicazioni
630	Spese di pubblicità/promozione
650	Spese ufficio
700	Costi diversi
701	Ammortamenti calcolati
702	Interessi calcolati

Allocazione costi

Periodo: 01/01/2002 - 31/12/2002

Gruppi costo

Totale

per prezzi voci di costo

Livello gruppo

solo le righe dei bilanci

ISPOOLER NEM Michele Sport SRL

## Avere l'azienda sotto controllo

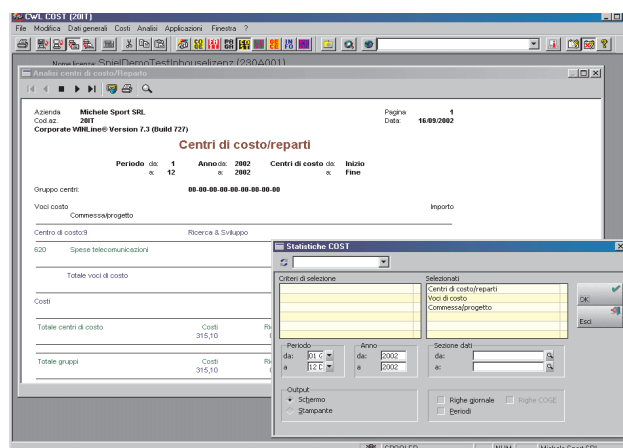
La funzione della contabilità analitica è quella di descrivere chiaramente la situazione dell'azienda. Per raggiungere questo obiettivo, oltre ai report che abbiamo descritto in precedenza, il programma mette a disposizione le "Statistiche COST". Si tratta di analisi da utilizzare per rispondere a precise domande e per risolvere concreti problemi.

Vediamo un esempio. La bolletta del telefono dell'ultimo bimestre è stata molto elevata. Stampiamo il report relativo alla voce di costo telefono con la suddivisione per centri di costo. Appaiono subito i reparti e gli uffici che presentano valori particolarmente elevati.

Per questi, passiamo ad analizzare le singole righe di giornale e a vedere se i dipendenti hanno utilizzato il telefono per chiamate di lavoro o private.

Un secondo esempio. Tutti i reparti hanno improvvisamente molto lavoro perché un determinato progetto richiede molte risorse. Per verificare la situazione, stampiamo l'analisi della commessa (il progetto) per centri di costo (i reparti) che ci dice chi lavora a questo progetto e quanto. Ma soprattutto l'analisi ci permette di vedere se il progetto ha già prodotto utili oppure no. Naturalmente, possiamo confrontare l'analisi in cui abbiamo pianificato il contributo dei reparti ai singoli progetti (commesse).

Detto in breve, WINLine® COST consente di riconoscere in tempo le tendenze della gestione ed offre la possibilità di apportare eventuali correzioni. L'azienda è sotto controllo.



[www.mesonic.com](http://www.mesonic.com)  
e-mail: [info@mesonic.com](mailto:info@mesonic.com)

## Checklist

La contabilità analitica è troppo importante per lasciare alcuni aspetti al caso!

Verificate le funzioni necessarie alla vostra azienda:

- Centri di costo
- Centri di profitto
- Voci di costo
- Ripartizione voci di costo
- Commesse
- Progetti
- Giornale registrazioni
- Trasferimento costi da FATT
- Scheda allocazione costi
- Centri di costo di produzione
- Trasferimento costi da COGE
- Scheda centri di costo
- Centri di costo amministrativi
- Centri di costo ausiliari
- Trasferimento costi da GECE
- Statistiche definibili liberamente
- Costi pieni
- Costi parziali
- Trasferimento costi in formato ASCII
- Preventivo costi
- Consuntivo costi
- Programma di rilevazione costi
- Costi specifici
- Costi comuni
- Calcolo automatico delle voci di costo
- Preventivo costi per unità
- Consuntivo costi per unità
- Parametri
- Suddivisione automatica voci di costo
- Confronto budget
- Durata progetti
- Collegamento articoli con commesse
- Budget commesse per centri di costo
- Bilancio centri di costo
- Bilancio commesse
- Gruppi voci di costo
- Gruppi centri di costo
- Gruppi commesse
- Budget centri di costo per voci di costo
- Analisi semilavorati e prodotti finiti

[www.mesonic.com](http://www.mesonic.com)  
e-mail: [info@mesonic.com](mailto:info@mesonic.com)

**MESONIC Italia**  
Via Ausonio 9/A  
I-20123 Milano  
Tel.: +39-02-894 233 60  
Fax: +39-02-832 010 77

**MESONIC Austria**  
Herzog Friedrich-Platz 1  
A-3001 Mauerbach  
Tel.: +43-1-97 0 30-0  
Fax: +43-1-97 0 30-75

**MESONIC Germania**  
Postfach 1563  
D-27378 Scheeßel  
Tel.: +49-4263-93 900  
Fax: +49-4263-86 26

**MESONIC**  
Business Software