

Un gran numero di registrazioni,  
una moltitudine di partite aperte  
e comunque una liquidità ottimale.

*La soluzione:*

**WINLine®**

# COGE

Contabilità generale



*La contabilità generale è il cuore della gamma WINLine®. Nel contempo è anche il prodotto che offre il massimo livello di integrazione.*

*I dati provenienti dalla gestione ordini, dalla fatturazione, dalla gestione cespiti vengono ripresi in maniera semplice in contabilità generale; altri dati vengono passati alla contabilità analitica; altri dati ancora, come ad esempio le anagrafiche clienti/fornitori, vengono utilizzati da più moduli.*

*Soltanto l'ottimale interazione delle singole applicazioni rende possibile un efficiente lavoro con il programma.*

## Strutturare l'impresa

È opinione di molti che alla base di un programma di contabilità vi siano un accurato inserimento dei dati anagrafici ed una costante manutenzione degli stessi. Ma a chi piace svolgere questo compito?

Quando vengono creati nuovi conti, definita la struttura del bilancio o elaborata un'analisi aziendale, l'obiettivo che si ha davanti è chiaro: esaminare l'azienda in maniera veloce e semplice e vedere a colpo d'occhio qual è la situazione. La possibilità di eseguire analisi approfondite è il filo conduttore nell'architettura delle anagrafiche del programma. Ecco perché i nostri clienti hanno assoluta libertà nella definizione del proprio piano dei conti e del bilancio.

**MESONIC**  
Business Software

E lo spazio disponibile non è un problema, i campi in WINLine® sono sufficientemente lunghi: i codici conto, ad esempio, possono avere fino a 20 caratteri.

Vi sono inoltre campi disponibili per ogni tipo di informazione, basti pensare che nell'anagrafica conti vi è la possibilità di utilizzare circa 150 campi diversi. Non possiamo essere più precisi, in quanto in numerose anagrafiche è l'utente finale a definire il numero e la denominazione dei diversi campi.

Un termine ricorrente nel descrivere i dati anagrafici in WINLine® è "illimitato". Vi è la possibilità di creare un numero illimitato di codici IVA, valute estere, conti, indici di riclassificazione di bilancio, condizioni di pagamento e così via. Tutto questo per far sì che il programma si adatti il più possibile all'azienda e non viceversa.

## Registrazioni semplici

Il programma di registrazione è il fulcro di WINLine® COGE. È qui che l'utente finale impegna la maggior parte del tempo ed è qui che vengono poste le basi per le analisi aziendali. Ecco perché il programma deve essere semplice nell'utilizzo.

**Flessibilità.** WINLine® non ha un solo programma di registrazione bensì quattro: la "normale" primanota, la contabilizzazione dei batch registrazioni, il trasferimento di registrazioni da programmi esterni e le maschere di registrazione personalizzate. Sta all'utente finale la scelta più indicata per la propria realtà aziendale.

**Velocità.** Utilizzando le registrazioni raggruppate, è possibile registrare i documenti contabili in tempi record. Le informazioni concernenti le partite aperte vengono fornite automaticamente dai dati della registrazione e dalla anagrafica clienti, fermo restando che possono essere comunque modificate se l'utente finale lo ritiene necessario. Per la contabilità analitica è prevista una finestra di inserimento rapido che riporta solo i campi assolutamente indispensabili. La data e il documento ottengono un numero progressivo in automatico. La funzione Matchcode rende immediata la ricerca di un conto specifico.

**Ricchezza di informazioni.** Le informazioni relative ai conti utilizzati vengono visualizzate online sullo schermo. Il libro giornale permette la ricerca in base alle più svariate informazioni (importo, data, numero documento...). Durante la registrazione possono essere richiamati velocemente tutti i report contenenti le informazioni necessarie.

**Comodità.** I raggruppamenti registrazioni possono essere salvati e richiamati in ogni momento. La ricerca può essere effettuata per codice conto, importo, codice IVA, numero fattura, riga di giornale ecc.. Siamo sicuri che il programma soddisfa tutte le possibili richieste degli utenti più esigenti e che esso risulta allo stesso tempo di semplice comprensione anche per gli utenti meno esperti.



Registra (primanota)															
Periodo		10 Ottobre		N.batch		Data registr.		10/09/2002		N.reg.		109			
N.reg.	CC	Data	Descr.	Avere	N. Docum.	Testo	L/N/VE	Importo	IWA	Ragg.					
7	G	11/10/2002	400321	100091	FV-0007	Peter Sport	L	5.054,00							
8	FV	11/10/2002	15006	100321	FV-0008	Yacht boutique	L	7.505,00	V	1					
9	G	11/10/2002	400321	100091	FV-0008	Yacht boutique	L	4.990,00							
10	FV	17/10/2002	15001	100321	FV-0009	Peter Sport	L	1.250,00	V	1					
11	G	17/10/2002	400321	100091	FV-0009	Peter Sport	L	375,00							
Totale:								0,00							
Fattura															
VE	Importo	Data	Testo	Gg.sc.1	Sc.% 1	Gg.sc.2	Sc.% 2	Gg.netto							
V.costo															
C.costo	Comm.	N.Doc	Data	Testo	Importo	Quantità	Unit								
800	1	FV-0009	17/10/2002	Peter Sport	-375,00	5,00									
Rimanente															
0,00															
400321 Acquisti Italia				100091 Prodotti finiti											
Finora				Finora											
Raggr.				Raggr.											
nuovo				nuovo											
Dare	7.668.935,00			20.075,00			7.689.010,00								
Avere	0,00			0,00			0,00			860.000,00					
Saldo	7.668.935,00			20.075,00			7.689.010,00			7.682.214,00					
								0,00				-10.429,00			
												-6.822.214,00			

## Solleciti efficienti

L'affermazione secondo cui la contabilità generale comporta costi senza portare profitti si riferisce ad una gestione contabile che non prevede un efficiente sistema di sollecito pagamenti. WINLine® aiuta a gestire i solleciti in modo efficiente senza lasciare spazio a inutili ritardi.

L'utente definisce uno scadenziario per i solleciti definendo l'intervallo di tempo tra un livello di sollecito e quello successivo, stabilisce anche in che proporzione applicare le spese di sollecito e gli interessi di mora.

È possibile aggiornare la situazione solleciti quotidianamente, stampando tutte le fatture per le quali aumenta il livello di sollecito. Questo può essere automatizzato completamente oppure gestito attraverso l'elaborazione di un elenco proposto dal programma.

Naturalmente il programma offre tutti i possibili criteri di selezione e la possibilità di definire liberamente le lettere di sollecito, anche in lingue diverse o per valute estere.

Le partite aperte possono essere un'importante fonte di liquidità, WINLine® diventerà un importante strumento nel razionalizzare la loro gestione.

## Ottimizzare i pagamenti

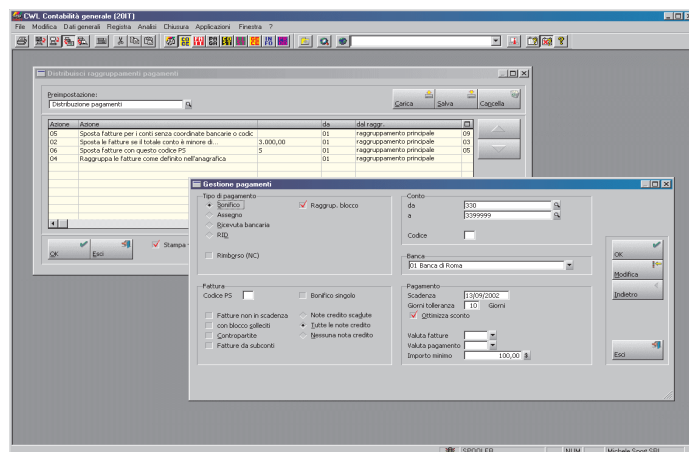
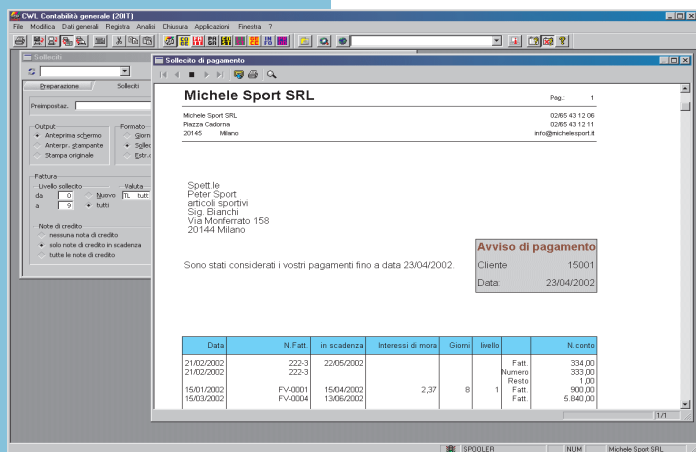
Il pagamento puntuale delle fatture è una questione di correttezza, ma pagarle in anticipo non è sicuramente conveniente. Per ottimizzare la gestione dei pagamenti, WINLine® si rivela uno strumento ideale.

Il programma permette di utilizzare tutti i metodi di pagamento tradizionali come assegni e bonifici, ma anche di creare file di clearing secondo i tracciati CBI. Possono essere automatizzati anche i pagamenti tramite ricevuta bancaria e le domiciliazioni.

Il programma suggerisce il momento opportuno per il pagamento, che tuttavia può essere rivisto manualmente. Se necessario, è possibile effettuare il pagamento di una serie di fatture, semplicemente premendo un tasto.

Le fatture da pagare possono essere selezionate in base a diversi criteri, essere bloccate nel caso non siano corrette; le note di credito possono essere pagate o utilizzate per compensare fatture.

Il pagamento delle fatture non verrà mai considerato un compito piacevole, ma una maggiore efficienza ed un risparmio dei costi sono aspetti comunque sempre ambiti.



[www.mesonic.com](http://www.mesonic.com)  
[e-mail: info@mesonic.com](mailto:info@mesonic.com)

## Checklist

Non lavorate per il fisco!  
Scegliete i punti che giudicate strategici all'interno di  
WINLine® COGE:

- Conti generici
- Conti clienti/fornitori
- Primanota
- Raggruppamento registrazioni (batch)
- Registrazioni automatiche
- Importazione di registrazioni
- Formazione del bilancio
- Registrazioni automatiche delle differenze su cambi
- Proposta di pagamento automatica
- Numero illimitato di condizioni di pagamento
- Assegni, bonifici, clearing, incassi
- Pagamento immediato assegni
- Verifica consistenza conti
- Ritenute d'acconto
- Gestioni solleciti e costi collegati
- Interessi di mora
- Definizione importi minimi per i pagamenti
- 10 livelli di sollecito
- Modifica fatture
- Valutazioni partite aperte
- Scadenario
- Schede contabili
- Libro giornale

[www.mesonic.com](http://www.mesonic.com)  
e-mail: [info@mesonic.com](mailto:info@mesonic.com)

**MESONIC Italia**  
Via Ausonio 9/A  
I-20123 Milano  
Tel.: +39-02-894 233 60  
Fax: +39-02-832 010 77

**MESONIC Austria**  
Herzog Friedrich-Platz 1  
A-3001 Mauerbach  
Tel.: +43-1-97 0 30-0  
Fax: +43-1-97 0 30-75

**MESONIC Germania**  
Postfach 1563  
D-27378 Scheeßel  
Tel.: +49-4263-93 900  
Fax: +49-4263-86 26



- Registro di cassa
- Somme giornaliere, mensili, trimestrali
- Saldi
- Bilancio di lavoro
- Bilancio consolidato
- Dichiarazioni IVA
- Riepilogo cessioni intracomunitarie
- Registri IVA
- Budget per conti, conti di riepilogo e indici di riclassificazione di Bilancio
- Definizione libera della struttura di bilancio
- Base per analisi di economia aziendale
- Anno composto da 14 periodi
- Importazione partite aperte e saldi
- Numero illimitato di codici IVA
- Numero illimitato di valute estere
- Anagrafica banche
- Report definibili liberamente, accurata gestione degli accessi
- Audit di tutte le operazioni
- Completa integrazione con la contabilità analitica
- Rappresentazione grafica del fatturato
- Piano dei conti definibile liberamente

**MESONIC**  
Business Software