

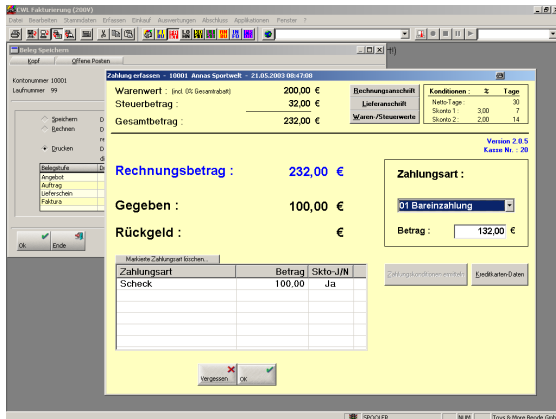
Get connected!

E&P Kasse

Kassenintegration zur Mesonic

E&P Kasse – Integriertes Modul

Kassenlösung, die in die Belegerfassung der Winline integriert ist. Beim Belegabschluss startet direkt der Kassivorgang. Hierbei stehen alle relevanten Artikel- und Kundendaten dem Kassensystem online zur Verfügung.



E&P Kasse – Externes Modul

Erfassung aller sonstigen Zahlungsvorgänge, Belegabrechnung, Vorschussverwaltung, Gutscheinverkauf und Geldtransfer.

Als besondere Features bestehen die Möglichkeiten

- OP-Ausgleiche
- OP-Anzahlungen
- Akontozahlungen

durchzuführen.

Kassen-Anwender können selbst den Kassenabschluss durchführen.

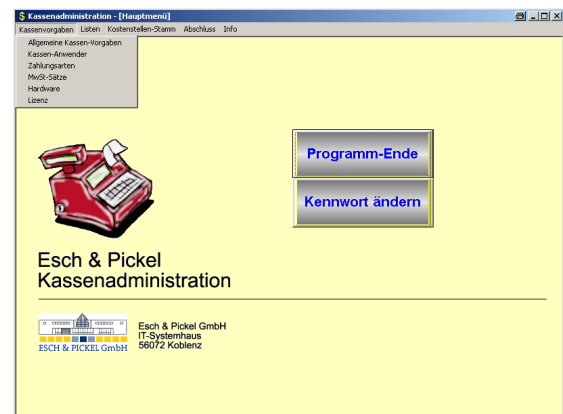


WINLine und Corporate WINLine

E&P Kasse – Administration

Verwaltung des Kassensystems

- Kassen-Vorgaben
- Kassen-MwSt-Sätze
- Gutscheinverwaltung
- Benutzerverwaltung
- Personal-Nr. Verwaltung



Kostenstellenverwaltung (Mitarbeiter) wahlweise über Winline- oder integrierten E&P Kassen Kostenstellen-Stamm.

Über das Admin-Programm kann für alle Kassen der Kassenabschluss durchgeführt werden.

Viefältige Auswertungsmöglichkeiten:

- Journaldruck
 - Vorgangsliste
 - Liste der Vorgänge
- Im Bon- oder List-Format

Übergabe der abgeschlossenen Vorgänge an die Winline Finanzbuchhaltung unter Berücksichtigung von Kostenrechnungsinformationen, die in den Sachkonten der Winline hinterlegt sind.

Import der Buchungsstapel in die Winline wahlweise über ASCII-Buchungsimport oder EXIM-Funktion.

Get connected!

Kassenfunktionen

- * Belegerfassung in der Winline mit Online-Kassiervorgang
- * Mehrfache Zahlungsarten/-wege in einem Beleg möglich
- * Errechnen von Skonto-Werten gemäß der Kundenzahlungs-konditionen
- * Änderungsmöglichkeit der Skontowerte bzw. Prozentsätze nach Bedarf
- * Abbruch des Zahlungs-Vorgangs jederzeit möglich
- * Bondruck aus der Winline
- * Barabschöpfungen
- * Geldeinlagen
- * Gutscheinverwaltung
- * Vorschussverwaltung
- * Belegstorno mit Berechtigungsprüfung
- * Online-Ausgleich von offenen Posten
- * Anzahlung von offenen Posten
- * Akontozahlungen
- * Kassenabschluss mit Berechtigungsprüfung
- * Geldsorten-Zählfunktion
- * Aufbereitung der Kassenvorgänge für Winline-Buchungsstapelimport
- * Journaldruck von aktuellen und abgeschlossenen Vorgängen

- * Vorgangsliste mit Vorgangsdetailinformationen
- * Begleittext-Erfassung als Zusatzinformation je Vorgang
- * Auch für Kunden ohne Winline-Fakt einsetzbar
- * Benutzerverwaltung
- * Einsatz unter MS-SQL

Hardware/Software Anforderungen

- * Pentium III oder höher
- * Windows 98 oder höher
- * Winline Version 7.4 und 8.x
- * LAN-Zugang



Kassensoftware:

- 14029904 E&P Kasse, intern & extern, Servermodul
- 14029905 E&P Kasse, intern & extern, weitere Benutzer
- 14029906 E&P Kasse, extern, Servermodul
- 14029907 E&P Kasse, extern, weitere Benutzer

Stand Januar 2007