

Mit Sicherheit WinLine.

✓ mesonic ERP- & CRM-Systeme für Ihren Unternehmenserfolg.

Ein ERP-System ist das Herz der IT-Landschaft im Unternehmen. Hier laufen alle wichtigen Daten zusammen, werden verarbeitet, zusammengefasst und analysiert. Die wichtigsten unternehmerischen Entscheidungen basieren auf den Informationen aus der ERP-Software. Die einzelnen mesonic WinLine-Module greifen hierbei

wie Zahnräder ineinander. Auf diese Weise automatisieren Sie die Arbeitsabläufe in allen Bereichen Ihres Unternehmens – von der Verwaltung über die Produktion bis hin zum Verkauf. Bringen auch Sie Bewegung in Ihr Unternehmen mit den mesonic WinLine Business-Softwareprogrammen.

DIE PRODUKTLINIEN IM ÜBERBLICK.

Branchenvielfalt ist die eine Sache, Flexibilität die andere – aber zu einer maßgeschneiderten Business-Software gehört vor allem, dass sie perfekt auf die aktuelle Unternehmensgröße und die Anzahl der Benutzer angepasst werden kann.



mesonic ✓
WL business

WinLine business
Die modulare ERP- und CRM-Lösung für Ihr Unternehmen.



mesonic ✓
WL corporate

WinLine corporate
Die komplette ERP- und CRM-Lösung für den Mittelstand.



mesonic ✓
WL compact

WinLine compact
Die passgenaue ERP- und CRM-Lösung zum monatlichen Fixpreis pro Benutzer.

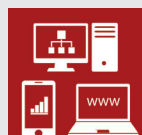


mesonic ✓
WL cloud

WinLine cloud
Die flexible ERP- und CRM-Lösung mit taggenauer Abrechnung pro Benutzer.

IMMER UND ÜBERALL IM ZUGRIFF.

Neben der heute im Business-Alltag üblichen Nutzung von Smartphones und Tablets versorgen wir auf Wunsch Ihre ständigen Wegbegleiter mit weitaus mehr Potenzial: So lassen sich betriebliche Abläufe effizienter und schneller gestalten, geschäftsrelevante Entscheidungen können unabhängig von Zeit und Ort getroffen werden.



- ✓ **Lokales Netzwerk** - Stabil, schnell und sicher
- ✓ **Browserbasiert** - Alles, was Sie brauchen, ist ein Internetzugang
- ✓ **App-basiert** - Zugriff per Smartphone, Tablet, Phablet & Co.

ERP- UND CRM-SYSTEME



Die modulare ERP- und CRM-Lösung für Ihr Unternehmen

Die WinLine business-Programme sind modular aufgebaut. So kann jedes Unternehmen seine benötigten Funktionen individuell zusammenstellen. Zur Verfügung stehen Programme für das Rechnungswesen, die Auftragsbearbeitung, Warenwirtschaft, für CRM und Personalwesen.

Die Lösung mit größtmöglicher Flexibilität:

- + Modularer Aufbau
- + Programme für alle Unternehmensbereiche
- + Wächst mit Ihren Unternehmensanforderungen
- + Direkte Umstellung auf WinLine corporate möglich



Die komplette ERP- und CRM-Lösung für den Mittelstand

Die WinLine corporate ist die Wahl für Unternehmen, die hohe Ansprüche an ihre Business-Lösung stellen. Für jeden Unternehmensbereich ist eine Vielzahl an verfügbaren Modulen in einem Paket zusammengefasst. So nutzen Sie einen hohen Leistungsumfang der Software und profitieren zusätzlich von einem günstigen Komplettpreis.

Die Lösung mit maximalem Leistungsumfang:

- + Umfassende Modulpakete
- + Weitere exklusive Funktionen
- + Möglichkeiten der Unternehmenskonsolidierungen
- + Module für Fertigungsunternehmen



Die passgenaue ERP- und CRM-Lösung zum monatlichen Fixpreis

Sie benötigen einen großen Funktionsumfang, möchten aber keine hohe Investition tätigen? Dann entscheiden Sie sich für die WinLine compact, unsere Komplettlösung zum monatlichen Fixpreis pro Benutzer.

Die Komplettlösung zum monatlichen Fixpreis:

- + Vollständige Lösung für ERP, CRM, PPS
- + Updatewartung im Nutzungspreis enthalten
- + Monatlich kündbar
- + Direkte Umstellung auf WinLine business oder WinLine corporate möglich



Die flexible ERP- und CRM-Lösung mit Pay-per-Use-Abrechnung

Die WinLine cloud ist die flexible, sichere und immer verfügbare Komplettlösung ohne Implementierungs- und Pflegeaufwand. Sie zahlen nur diejenigen Tage, an denen Sie die WinLine cloud nutzen. Die Abrechnung erfolgt taggenau pro Benutzerlogin.

Die Komplettlösung mit taggenauer Abrechnung:

- + Vollständige Lösung für ERP, CRM, PPS
- + Zeit- & standortunabhängiger WinLine-Zugriff
- + Private Cloud: individuell anpassbare Lösung
- + Sichere Datenhaltung in Rechenzentren
- + Transparente Abrechnung im Pay-per-Use-Modell
- + Keine festen Vertragslaufzeiten

FUNKTIONSMODULE

FIBU



FINANZBUCHHALTUNG

Das Rechnungswesen ist der Mittelpunkt der unternehmerischen IT-Landschaft und dient zur systematischen Erfassung, Überwachung und Verdichtung aller Geld- und Leistungsströme. Bereits das Grundmodul der WinLine FIBU hat viel zu bieten: diverse Buchungsmasken, Verwaltung der Offenen Posten und ein leistungsstarkes Mahnwesen sorgen für komfortables Arbeiten.

Fakten zur mesonic WinLine FIBU

- + Großer Funktionsumfang im Grundmodul
- + Integriert in die WinLine ANBU und WinLine FAKT
- + Kostenrechnung und Controlling
- + Liquiditätsübersicht
- + Konzernkonsolidierung

ANBU



ANLAGENBUCHHALTUNG

Die Anlagenbuchhaltung ist mit der Finanzbuchhaltung und Kostenrechnung der WinLine verzahnt. Die verschiedenen Abschreibungsmöglichkeiten sorgen für Flexibilität und schaffen die Basis für die Investitionsplanung, Liquiditätsplanung und auch Beschaffung.

Fakten zur mesonic WinLine ANBU

- + Integriert in die WinLine FIBU
- + Diverse Abschreibungsmöglichkeiten
- + Zahlreiche Bewertungs-/Buchungsmethoden

FAKT



WARENWIRTSCHAFT

Die Warenwirtschaft ist die zweite wichtige Säule der Business-IT. Hier laufen die Geschäftsprozesse aus Warendisposition, Lagerwesen und Verkauf zusammen. Schon die Grundfunktionen in Auftragsbearbeitung, Belegmanagement, Preisverwaltung, Kunden- und Lieferantenverwaltung sowie dem Lager- und Bestellwesen der WinLine sind umfangreich.

Fakten zur mesonic WinLine FAKT

- + Flexible Auftragsbearbeitung
- + Umfangreiche Artikelverwaltung
- + Mehrlager- und Stellplatzverwaltung
- + Lieferantenbestellwesen
- + Artikel-, Chargen-, Seriennummernverfolgung

PPS



PRODUKTION / PLANUNG & STEUERUNG

Die WinLine PPS realisiert kurze Durchlaufzeiten, überwacht Termine und Kapazitäten, ermittelt optimale Bestände und plant die wirtschaftliche Nutzung von Betriebsmitteln. Die Integration in die WinLine ERP-Systeme steuert personelle und finanzielle Ressourcen. Mit der Simulation von Produktionsaufträgen ist eine Optimierung von Kosten und Fertigstellungszeitpunkt möglich.

Fakten zur mesonic WinLine PPS

- + Einzel-, Serien- und Variantenfertigung
- + Grafischer Leitstand
- + Simulation von Produktionsaufträgen
- + Ressourcen- & Kapazitätenverwaltung
- + Fremdfertigung
- + Integriert in die WinLine FAKT und WinLine FIBU

LOHN



PERSONALWIRTSCHAFT

Effiziente Datenerfassung und -verarbeitung ist die Voraussetzung für rationelles Arbeiten in der Personalabteilung. Der WinLine LOHN überzeugt durch einen klaren, übersichtlichen Programmaufbau, bei dem die Benutzerfreundlichkeit im Vordergrund steht.

Fakten zum mesonic WinLine LOHN

- + Personalabrechnungssystem
- + Elektronische Meldesysteme
- + Integriert in die WinLine FIBU

CRM



CUSTOMER RELATIONSHIP MANAGEMENT

Kundenbindung wird für Unternehmen immer wichtiger. Um die Kundenzufriedenheit zu messen und zu sichern, kommen immer häufiger CRM-Systeme zum Einsatz. Das WinLine CRM optimiert kundenbezogene Prozesse, z. B. in den Bereichen Marketing, Vertrieb und Kundendienst.

Fakten zum mesonic WinLine CRM

- + Durchführung von z. B. Vertriebs- und Marketingkampagnen und -aktionen
- + Abbildung individueller Abläufe (Workflows)
- + Integriert in alle WinLine ERP-Lösungen

WINLINE ZUSATZTOOLS

Wir setzen bei unseren Programmen auf größtmögliche Flexibilität und Anwenderfreundlichkeit. Daher stellen wir zahlreiche Zusatzmodule zur Verfügung, die in Verbindung mit unseren WinLine-Systemen eingesetzt werden können. Damit für Sie keine Wünsche offen bleiben!

+ SYSTEMTOOLS

Hier erhalten Sie eine Übersicht über Module, die programmübergreifend eingesetzt werden. Sie bieten Ihnen vielfältige Möglichkeiten zur optimalen Nutzung unserer Softwaresysteme.

- + **LIST**
Assistentengestützte Listengestaltung
- + **INFO**
Management Informationssystem
- + **EXIM**
Export und Import von Stammdaten
- + **BATCHBELEG**
Export- und Import-Schnittstelle für Belege
- + **KAMPAGNE**
Kampagnen-Management
- + **PDF-EDITOR**
Gestaltung von Formularen
- + **ARCHIV I**
Archivierung interner Dokumente/Belege
- + **ARCHIV II**
Archivierung interner & externer Dokumente
- + **SAVE I**
Individuelle Berechtigungen und Auditing
- + **CTK**
Anpassung von Bildschirmmasken
- + **WINLINE SERVER**
Ausführung umfangreicher Auswertungen im Hintergrund
- + **POWER REPORT**
Listen/Auswertungen in Varianten gegenüberstellen
- + **GEO REPORT**
Geograf. Auswertung statist. Kundendaten
- + **ACTIONSERVER**
Zeitsteuerung von Auswertungen/Diensten
- + **COMPASS AT**
Compass Realtime-Schnittstelle

+ OLAP

Mit den OLAP-Modulen sind komplexe Auswertungen aus allen ERP-Bereichen möglich. Dazu werden die Daten mehrdimensional abgebildet und bilden damit die Basis für komplexe Entscheidungen.

- + **OLAP FIBU**
Mehrdimensionale Finanzanalyse
- + **OLAP KORE I**
Mehrdimensionale Kostenrechnungsanalyse
- + **OLAP KORE II**
Mehrdimensionale Kostenrechnungsbudgetanalyse
- + **OLAP FAKT I**
Mehrdimensionale Vertriebsanalyse
- + **OLAP FAKT II**
Mehrdimensionale Beleganalyse von Angebot bis Rechnung
- + **OLAP FAKT III**
Mehrdimensionale Vertreteranalyse
- + **OLAP LOHN AT**
Mehrdimensionale Abrechnungsanalyse
- + **OLAP LIST**
Mehrdimensionale Darstellung von LIST-Auswertungen
- + **OLAP ANBU**
Mehrdimensionale Analyse der Anlagegüterwerte
- + **OLAP PROJECT**
Mehrdimensionale Projektanalyse
- + **OLAP ALL INCLUSIVE**
Funktionen aller OLAP-Einzelmodule sowie zusätzlich: Größere Auswahl von Stammdatenfeldern, Auswertungen applikations-, mandanten- und wirtschaftsjahrübergreifend, farbliche Kennzeichnung von Daten (Ampelfunktion), individuelles Design der Auswertungen, Import von Microsoft-Dateien zur Weiterverarbeitung als Cube oder im Excel-Format.

+ WEBSHOP

Die mesonic Web-Lösungen bieten Module für das Online-Business. Durch die vollständige Integration in die mesonic WinLine ERP-Lösungen werden Daten nur einmal gepflegt und sind stets aktuell im Web verfügbar.

- + **WEB b2c**
Klassischer Webshop mit Direktzugriff auf ERP-Daten (Rabatte, Konditionen, Preise und vieles mehr...)
- + **WEB b2b**
Funktionen des WEB b2b inklusive Kundeninformationssystem
- + **WEB b2a**
Funktionen des WEB b2a plus Außendienstanbindung/Vertreterinfos
- + **WEB mPAY24**
Kreditkartenzahlungsmodul
- + **WEB CRM I**
Customer Relationship Management
- + **WEB CRM II**
Funktionen des WEB CRM I inkl. Workflows
- + **WEB CMS**
Content Management System
- + **WEB ARCHIV**
Archivsystem Web-Frontend
- + **WEB PROJECT**
Projektverfolgung, -kontrolle, -abrechnung
- + **WEB SYSTEM**
Import/Export von Stammdaten und Belegen, Stammdatenpflege

Apple, iPhone, iPad, sind Marken der Apple Inc., Cupertino, USA, eingetragen in den USA und weiteren Ländern.

iOS ist eine Marke oder eingetragene Marke von Cisco in den USA und anderen Ländern und wird in Lizenz verwendet.

Android ist eine eingetragene Marke der Google Inc., Mountain View, USA.

Microsoft®, Outlook®, Windows®, Windows Mobile® und das Windows-Logo sind entweder eingetragene Marken oder Marken der Microsoft Corporation in den Vereinigten Staaten und/oder anderen Ländern.

Österreich

mesonic datenverarbeitung gmbh
3001 Mauerbach/Wien, Herzog-Friedrich-Platz 1
Tel. +43-(0)1-970 30-0, Fax +43-(0)1-970 30-75
www.mesonic.com

Deutschland

mesonic software gmbh
27383 Scheeßel, Hirschberger Straße 18
Tel. +49-(0)4263-9390-0, Fax +49-(0)4263-8626
info@mesonic.com

mesonic ✓
mit sicherheit ein gewinn